

# RITUEL

## « UNE ŒUVRE D'ART PAR SEMAINE »

Écoute ou observe l'œuvre d'art de la page suivante :

- Indique de quelle sorte d'œuvre il s'agit et dans quel wagon de l'histoire tu la mettrais en expliquant pourquoi puis :

\* Si c'est une musique :

- Essaie de trouver les instruments ;
- Indique si la musique est rapide ou lente, si certains morceaux sont répétés ;
- Explique ce que ça te rappelle....

\* Si c'est une autre sorte d'œuvre :

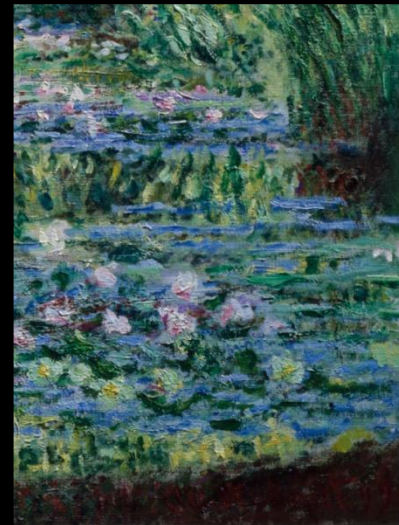
- Essaie de trouver le type d'œuvre d'art ;
- En quel(s) matériaux elle a été réalisée ;
- Décris-la et imagine à quoi elle peut servir...

-\* Puis donne ton avis !

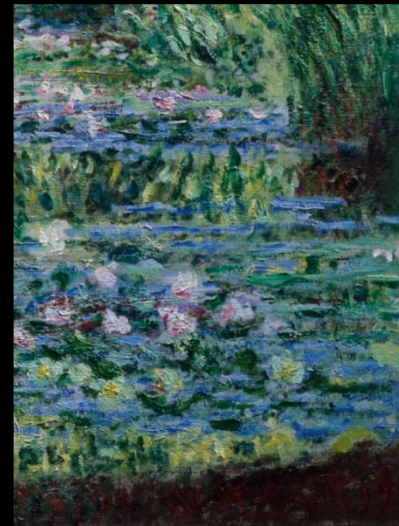
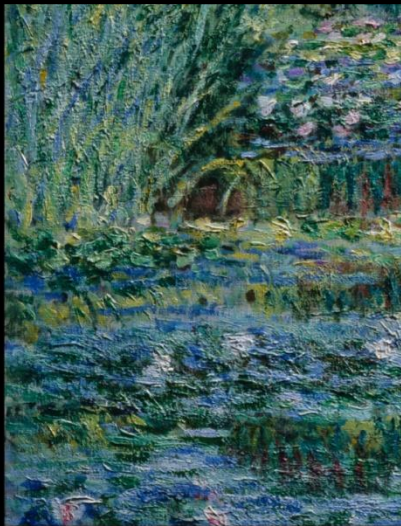
# QUELLE SORTE D'ŒUVRE D'ART ?



# QUELLE SORTE D'ŒUVRE D'ART ?



# EN QUOI EST-ELLE FAITE ?

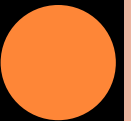
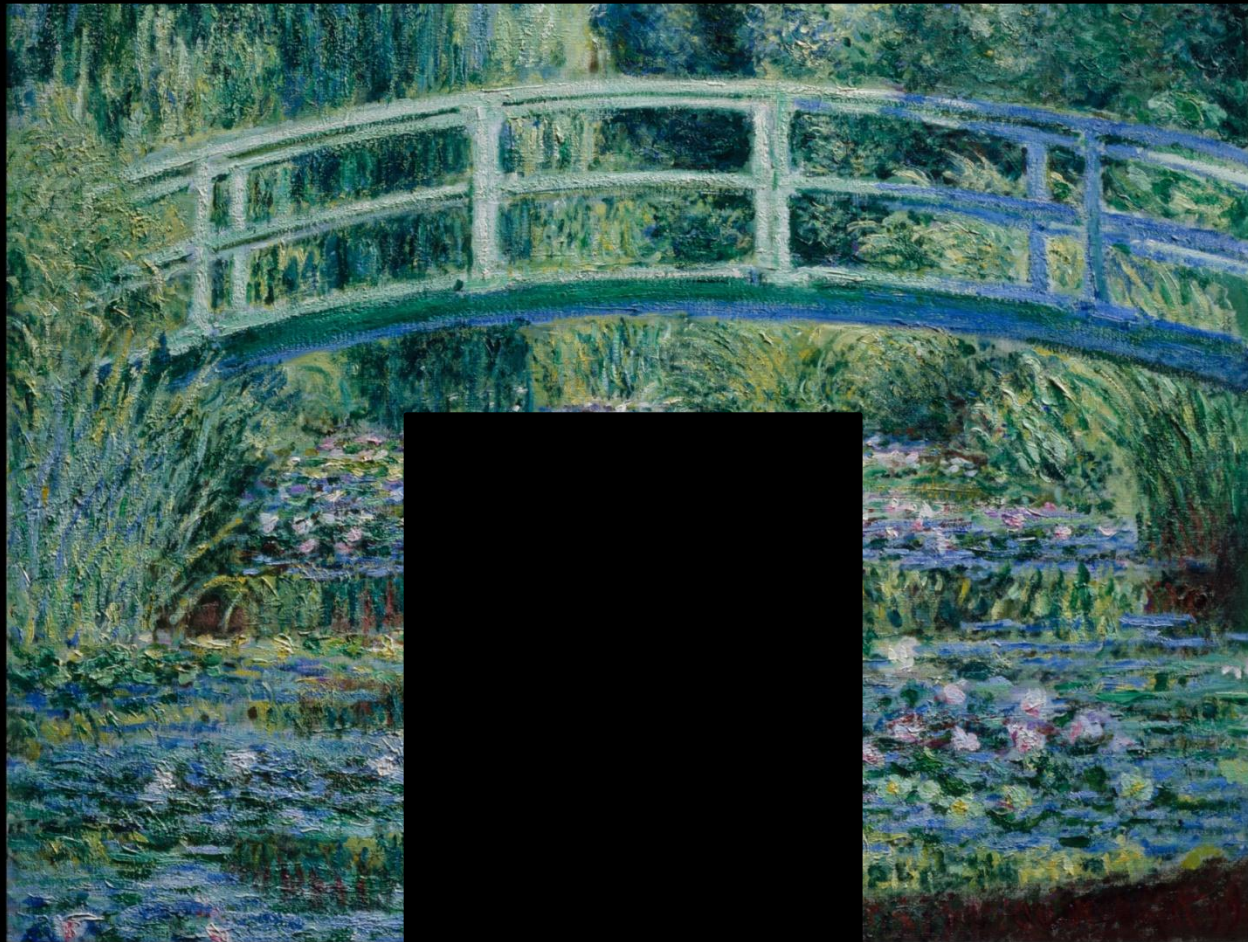


# QUE REPRÉSENTE-T-ELLE ?



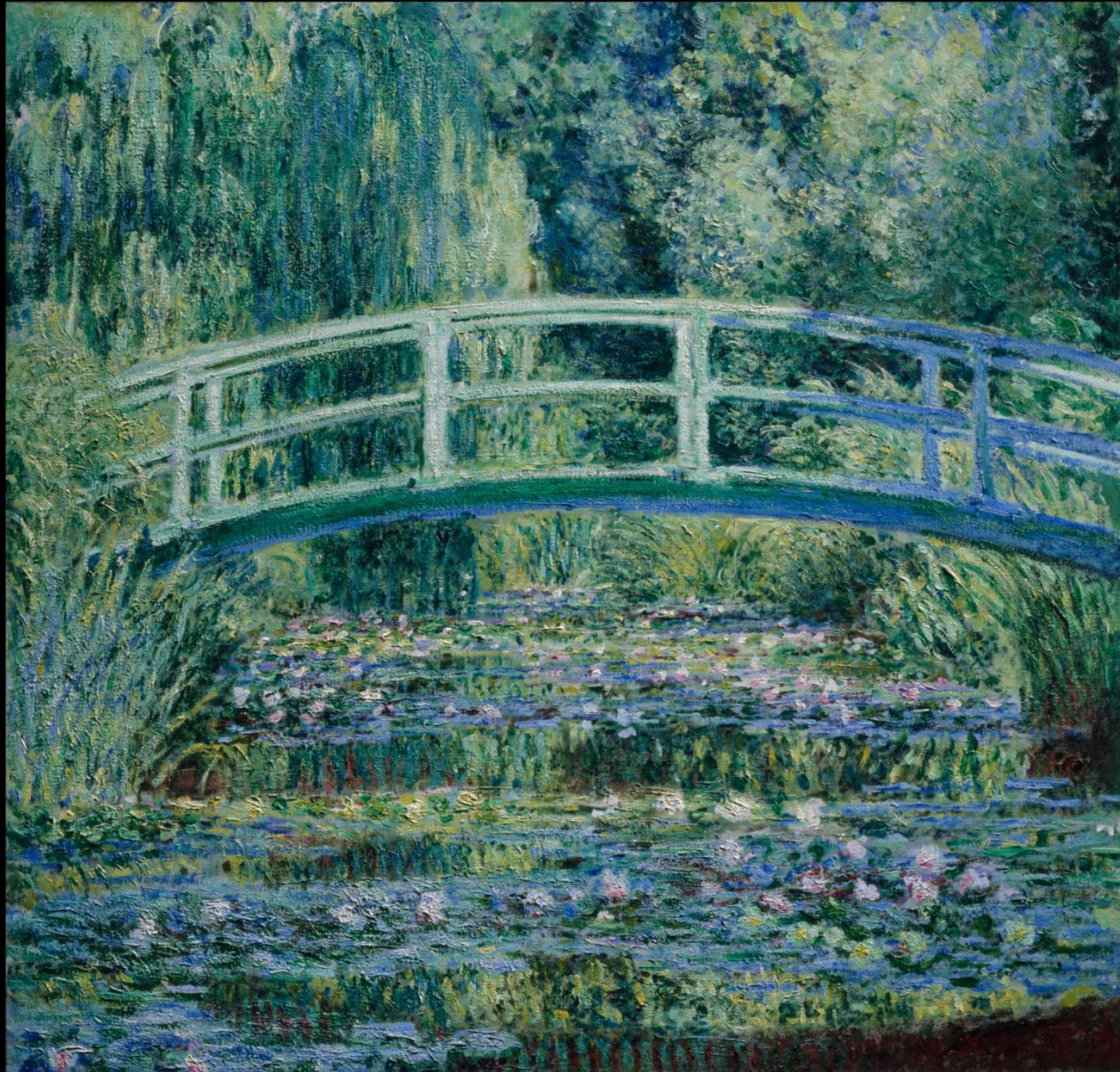


# A QUOI SERT-ELLE ?





# LE BASSIN AUX NYMPHÉAS DE CLAUDE MONET



- C'est « Le bassin aux nymphéas », une peinture de Claude Monet, un peintre français.
- Elle représente un étang avec des nénuphars qui se trouve dans le jardin du peintre (à Giverny).
- Dans ses tableaux, le peintre essaie de faire ressentir ses impressions (comment il se sent dans ce jardin). Cela s'appelle l'impressionnisme.
- C'est un style de peinture du 19<sup>ème</sup> siècle

